



mediola®

a.i.o. control

Einbindung des mediola® RGB Lightmanager Pro

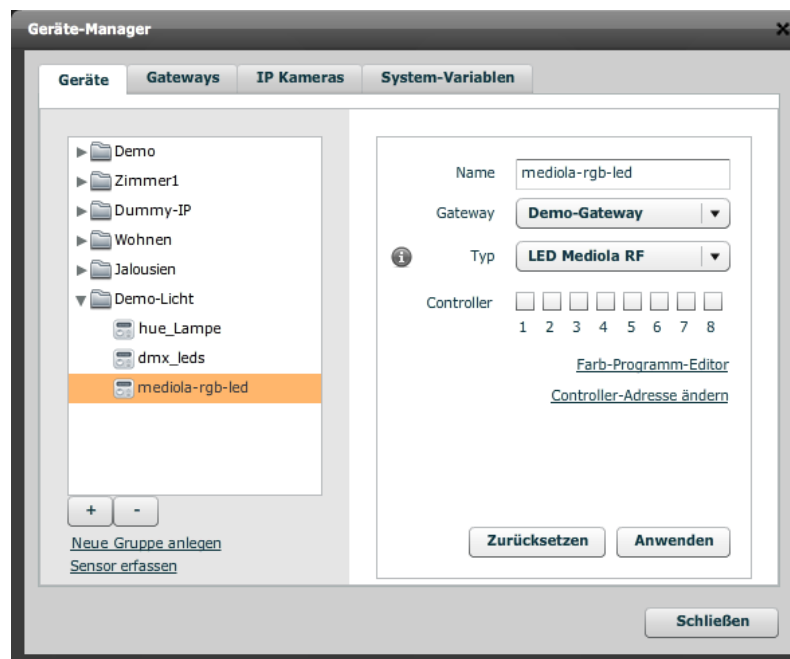
Die folgende Anleitung beschreibt die Vorgehensweise bei der Einbindung des mediola® RGB Lightmanager Pro in das mediola® System.



Voraussetzung: Die mediola RGB Lightmanager Pro Funktion muss im mediola® a.i.o. creator freigeschaltet sein. Dazu ist das Funktionsmodul RGB (Artikel-Nr. SUM-1009) erforderlich. Außerdem ist ein a.i.o. gateway V.2 oder V.3 zur Steuerung notwendig.

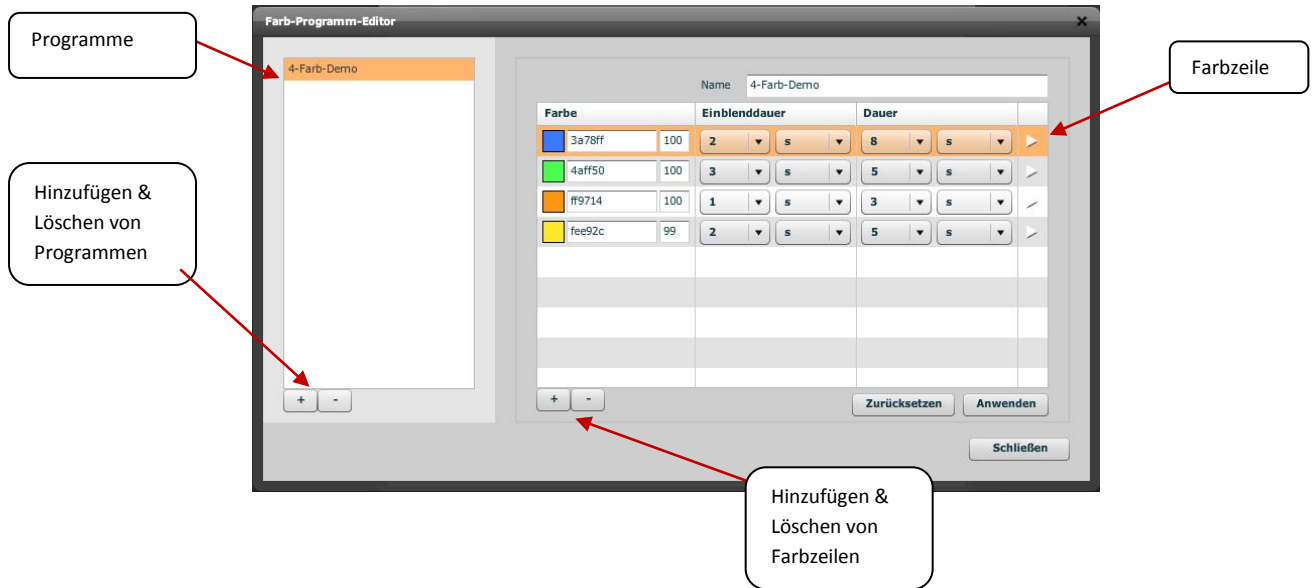
→ Den mediola® RGB-LED Controller als Gerät anlegen

1. Öffnen Sie den "Geräte Manager".
2. Wählen Sie den Reiter "Geräte" aus.
3. Wählen Sie als Gateway Ihr a.i.o. gateway V.2 / V.3 aus
4. Wählen Sie als Typ "LED Mediola RF" aus
5. Über die Checkboxes 1-8 weisen Sie dem angelegten Gerät zu, welche Controller angesprochen werden sollen. Durch Mehrfachselektion ist es möglich, Controller-Gruppen zu bilden
6. Über den Link "Farb-Programm-Editor" kann eine beliebige Anzahl von Beleuchtungsszenen (Programme) erstellt werden (detaillierte Erläuterung unten)
7. Der Link "Controller-Adresse ändern" dient zum Ändern der Adressierung eines oder mehrerer Controller (detaillierte Erläuterung unten)
8. Mit "Anwenden" werden die Einstellungen gespeichert



→ Anlegen von Programmen / Szenen

Über den Farb-Programm-Editor-Link öffnet sich der Farb-Programm-Editor



Im Programm-Editor können Sie eine beliebige Anzahl benutzerdefinierter Lichtprogramme anlegen.

Dazu erstellen Sie über die Plus-Taste unter der linken Programme-Liste ein neues Programm und vergeben einen Namen.

Die Abfolge der Farben innerhalb des Programms wird über eine Liste mit Farbzeilen auf der rechten Seite definiert. Sie können Farbzeilen über die Plus- und Minus-Tasten unterhalb der Liste hinzufügen oder löschen. Es können maximal 10 Farbzeilen pro Programm eingefügt werden.

Einstelloptionen für Farbzeilen:

1. Farbe
 - ⇒ ein Klick auf das Farbfeld öffnet den Farbwähler
 - ⇒ die Farbeinstellung ist auch direkt mit HTML-Farbcode möglich
 - ⇒ außerdem kann die Helligkeit mit einem Wert zwischen 0 und 100 festgelegt werden
2. die Einblendezeit der Farbe kann in Millisekunden (ms), Sekunden (s) oder Minuten (m) eingestellt werden
3. die Anzeigedauer der Farbe kann in Millisekunden (ms), Sekunden (s) oder Minuten (m) eingestellt werden.
4. Über das Play-Icon am Ende der Zeile kann die Einstellung getestet werden

Die vorgenommenen Zeit- und Farbeinstellungen eines Farb-Programms werden schließlich mit der Taste "Anwenden" gespeichert.

→ Ändern einer Lightmanager Pro Adresse

Jeder RGB Lightmanager Pro kann mit einer Adresse von 1 - 8 versehen werden. So ist es möglich mehrere Controller getrennt voneinander zu schalten.



Hinweis: Standardmäßig werden die mediola® RGB Lightmanager Pro mit der Adresse 1 ausgeliefert. Sollten mehrere Controller verwendet werden, die nicht gemeinsam geschaltet werden sollen, ist es notwendig die Adresse entsprechend zu ändern.

Um die Adresse eines RGB Lightmanager Pro zu ändern klicken Sie auf den Link "Controller-Adresse ändern". Es öffnet sich das folgende Menü:

The screenshot shows a dialog box titled "Controller-Adresse ändern". It contains two rows of address selection. The "alte Adresse" row has a checked box for "1" and unchecked boxes for "2", "3", "4", "5", "6", "7", and "8". The "neue Adresse" row has unchecked boxes for "1", "2", "3", "4", "5", "6", and "7", and a selected box for "8". An "Anwenden" button is located at the bottom right of the dialog.

Tragen Sie jetzt bei "alte Adresse" die aktuelle Adressierung des Controllers ein. Wählen Sie nun unter "neue Adresse" die gewünschte Adresse aus. Im oben dargestellten Beispiel würde die Adresse von 1 auf 7 geändert.

Mit der Anwenden-Taste führen Sie die Adressänderung durch.



Hinweis: Es reagieren immer alle im Funk-Bereich vorhandenen Controller mit derselben Adresse auf die Adressänderung. Soll also von zwei Controllern, die dieselbe Adresse besitzen, nur einer abgeändert werden, so ist es notwendig, den zweiten Controller bei der Adressänderung kurz vom Strom zu nehmen.

→ Einbinden in eine Remote

Zum Einfügen in eine Remote können die Elemente Taste, Schieberegler und Farbwähler verwendet werden.

Befehlsoptionen für Tasten:

1. Color ⇒ wählt eine Farbe direkt und schaltet das Gerät an
2. off ⇒ schaltet das Licht aus
3. pause ⇒ wechselt zwischen Play und Pause
4. dim to ⇒ setzt eine Helligkeitswert in 10%-Schritten
5. Programme ⇒ startet das unter diesem Namen gespeicherte Programm

Darüber hinaus kann mit einem Schieberegler-Element die Helligkeit und mit einem Farbwähler-Element die Farbe eingestellt werden.