

AIO GATEWAY

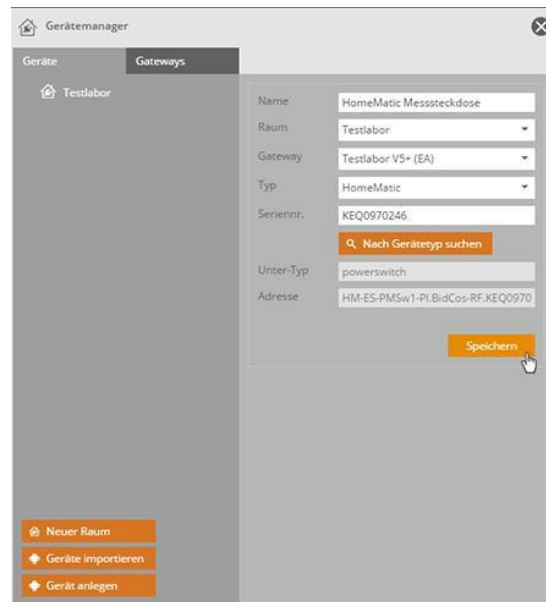
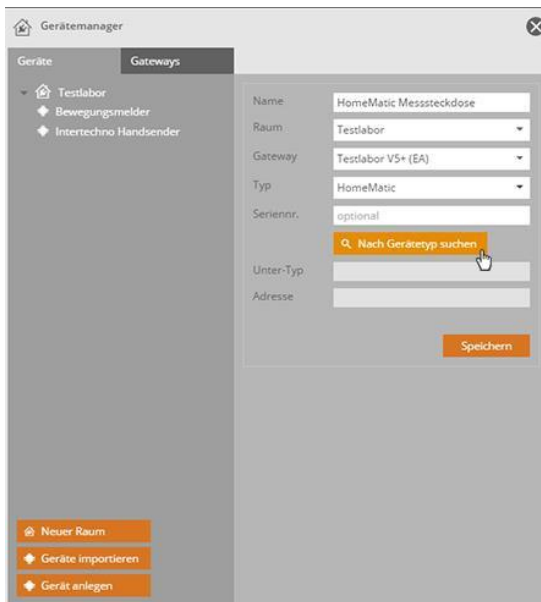
Geräte an Gateways der V6-Serie anlernen

GERÄTE ANLERNEN

Es werden grundsätzlich **drei Arten** des Anlernens unterschieden, die alle AIO GATEWAYS der V6-Serie gelten. Es gibt - je nach gewähltem Hersteller/ System der einzubindenden Komponente - unterschiedliche Vorgehensweisen:

Variante 1a: nach Gerätetyp (Beispiel: HomeMatic Aktor):

Für das AIO GATEWAY sind im AIO Creator NEO bereits eine große Zahl von Funk-Systemen/ -Herstellern hinterlegt und können sehr einfach als Gerät integriert werden. Im Folgenden erklären wir die Anbindung einer HomeMatic Messsteckdose:



Öffnen Sie den **Geräte**manager. Klicken Sie auf **Gerät anlegen**, geben Sie dem anzulernenden Gerät einen **Namen**, wählen **einen Raum** und das **Ihr AIO GATEWAY** als Gateway aus. Nun selektieren Sie als **Typ HomeMatic** und versetzen Ihre Steckdose in den Lernmodus. Dann klicken Sie auf **Nach Gerätetyp suchen**.

Nach kurzer Zeit wird die Steckdose gefunden und die restlichen Daten automatisch eingetragen. Im Anschluss auf **Speichern** klicken - das war's.

Variante 1b: nach Gerätetyp mit Key und SGTIN (Beispiel: Homematic IP Aktor):

Name: Homematic IP Schaltsteckdose
Raum: Büro
Gateway: AIO GATEWAY (C2)
Typ: Homematic IP
Anlernen mit Key und SGTIN
Anlernen mit QR-Code ...
Adresse:
Speichern

Gerätemanager
Geräte Gateways
Testlabor
Name: Homematic IP Schaltsteckdose
Raum: Testlabor
Gateway: Testlabor V5+ (EA)
Typ: Homematic IP
Key: 047...303-...
SGTIN: 302...021-...
Gerät anlernen ...
Adresse: HMIP-PS.HmIP-...
Speichern
Neuer Raum
Geräte importieren
Gerät anlegen

Öffnen Sie den **Gerätemanager**. Klicken Sie auf **Gerät anlegen**, geben Sie dem anzulernenden Gerät einen **Namen**, wählen **einen Raum** und Ihr AIO GATEWAY als Gateway aus und selektieren Sie als **Typ Homematic IP**. Klicken Sie auf **Anlernen mit Key und SGTIN**. Nun geben Sie den **Key** und die **SGTIN** an, die Sie auf einem Aufkleber bei Homematic IP Geräten finden. Versetzen Sie die Schaltsteckdose in den **Lernmodus**. Anschließend klicken Sie auf **Gerät anlernen**.

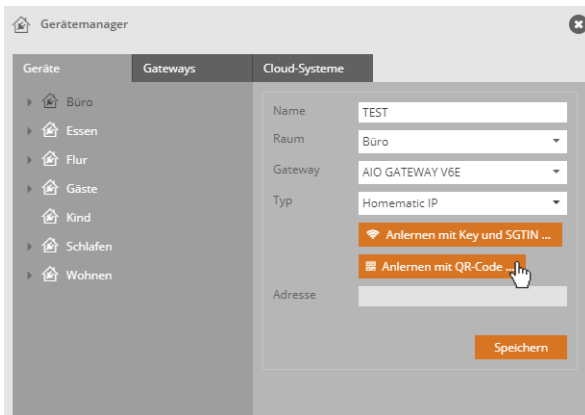
Nach kurzer Zeit wird die Schaltsteckdose gefunden und die Adresse automatisch eingetragen. Im Anschluss einfach auf **Speichern** klicken.



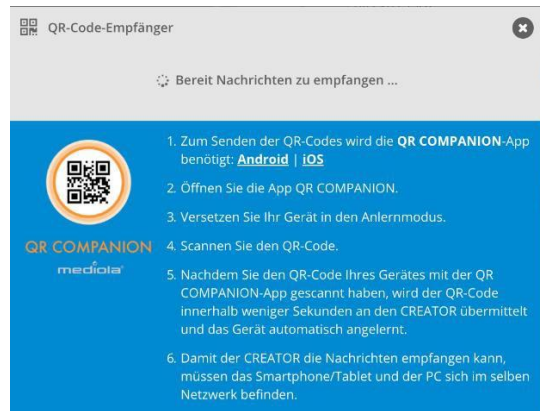
Dieser Aufkleber liegt Ihren Homematic IP Produkten bei. Hier finden Sie den Key und den SGTIN.

Variante 1c: nach Gerätetyp mit QR-Code (Beispiel: Homematic IP Aktor):

Diese Variante steht nicht bei allen Geräten zur Verfügung.

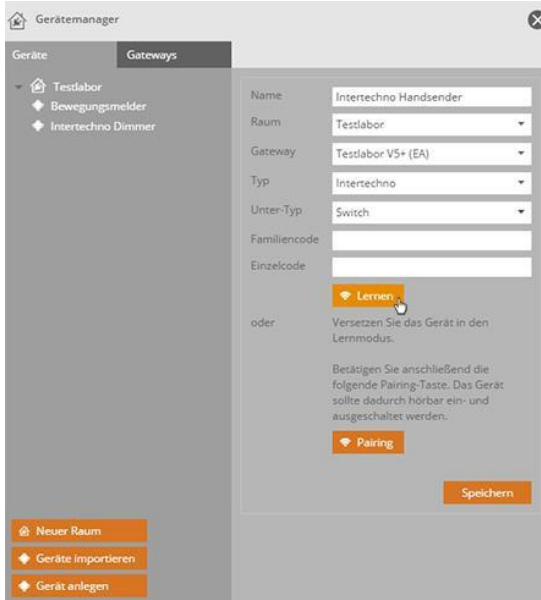


Öffnen Sie den **Gerätemanager**. Klicken Sie auf **Gerät anlegen**, geben Sie dem anzulernenden Gerät einen **Namen**, wählen **einen Raum** und Ihr AIO GATEWAY als Gateway aus und selektieren Sie als **Typ Homematic IP**. Klicken Sie auf **Anlernen mit QR-Code**.

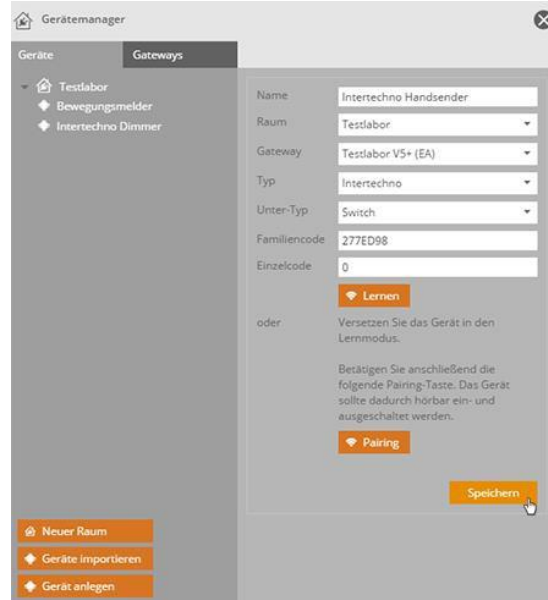


Folgen Sie nun den Anweisungen im CREATOR und öffnen Sie die **APP QR COMPANION**. Versetzen Sie das Gerät in den **Anlernmodus** und **Scannen Sie den QR-Code** mit der App. Das Gerät wird anschließend automatisch angelernt. Klicken Sie abschließend auf **Speichern**.

Variante 2: das AIO GATEWAY lernt den Code von einer Original-Fernbedienung (Beispiel: Intertechno Handsender):



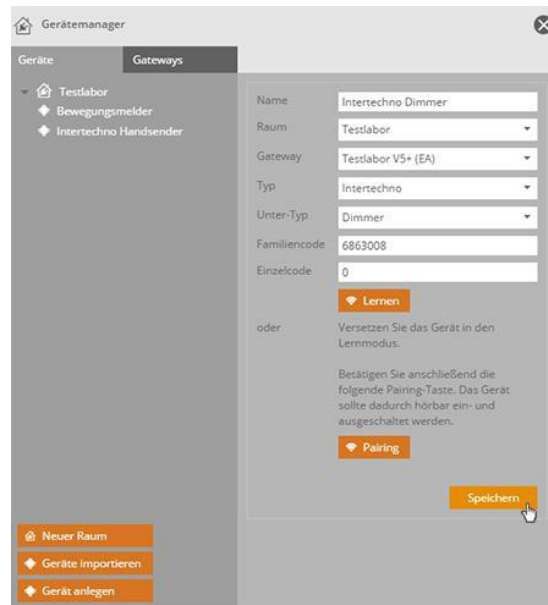
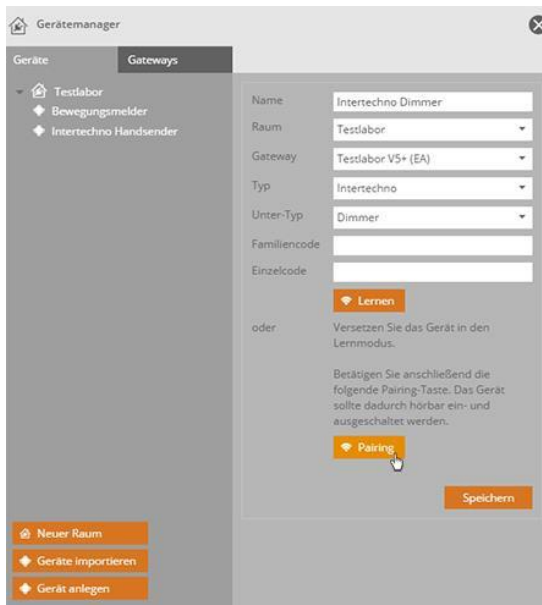
Öffnen Sie den **Gerätemanager** und klicken auf **Gerät anlegen**. Tragen Sie anschließend einen **Namen** für das Gerät ein. Wählen Sie, wie gewohnt, den **Raum** und Ihr AIO GATEWAY aus. Als **Typ** diesmal **Intertechno** und **Unter-Typ** **Switch**. Jetzt klicken Sie auf **Lernen**.



Nun befindet sich das V5 Plus im **Lernmodus**. Jetzt drücken Sie die **anzulernende Taste** auf dem Handsender. Es reicht dabei aus, eine der Steuerungstasten (z.B. ON oder OFF) zu drücken. Den jeweiligen Gegenpart generiert NEO automatisch. Wenn erfolgreich angelernt wurde, wird der **Familiencode** und **Einzelcode** automatisch eingetragen. Mit Klick auf **Speichern** ist der Code vom Handsender angelernt. Nun kann der Schaltaktor sowohl mit dem Handsender, als auch mit NEO gesteuert werden.

Variante 3: die Funk-Komponente lernt den Code vom AIO GATEWAY (denn Sie haben keine Fernbedienung):

In diesem Fall muss der CREATOR NEO einen Code aussenden, den Sie erzeugen oder eintragen müssen.



Öffnen Sie den **Geräte**manager und klicken auf **Gerät anlegen**. Tragen Sie anschließend einen **Namen** für das Gerät ein. Wählen Sie den **Raum** und Ihr AIO GATEWAY aus. Als **Typ** wählen Sie den Hersteller (in diesem Fall Intertechno). In unserem Beispiel ist der **Unter-Typ** ein *Dimmer*. Versetzen Sie Ihr Gerät in den Lernmodus und klicken anschließend auf **Pairing**.

Bei erfolgreichem Anlernen werden **Familiencode** und **Einzelcode** automatisch befüllt. Mit Klick auf **Speichern** ist der Dimmer nun in NEO einsatzbereit.

i Weitere Vorgehensweisen zur Integration weiterer Geräte oder Smart Home-Systeme / Smart Home Zentralen finden Sie in unserer Online-Doku:

<http://doku.mediola.com/doku.php?id=de:creator:start>

ENOCEAN ODER Z-WAVE GERÄTE ANLERNEN

Darüber hinaus können an die Modelle V6 E und V6 mini E und das V6 Plus zusätzlich Geräte der Funkstandards EnOcean bzw. Z-Wave (nur V6 Plus) angelernt werden. Bitte beachten sie hierfür die separaten Anleitungen:

Für EnOcean:

https://doku.mediola.com/lib/exe/fetch.php?media=de:creator:enocean_v6e.pdf

Für Z-Wave:

https://doku.mediola.com/lib/exe/fetch.php?media=de:creator:erste_schritte_mit_z-wave.pdf